

# newsteo kit pharma

Kit de surveillance de température pour les officines de pharmacie



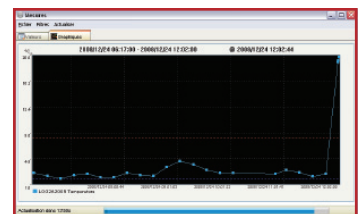
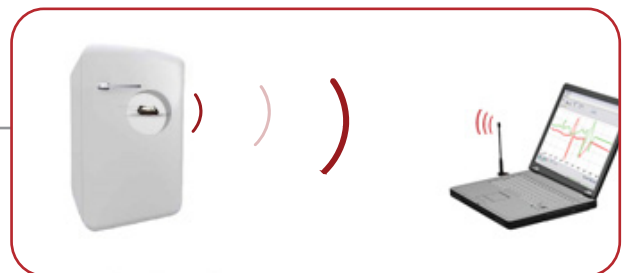
De nombreux médicaments ou vaccins conservés dans les officines de pharmacie nécessitent d'être placés dans des armoires réfrigérées. Afin d'assurer une véritable traçabilité de la température de ces équipements, Newsteo a développé un kit sans - fil de surveillance de température.

## PRÉSENTATION DU SYSTÈME

Le kit est constitué de 3 éléments :

- Le **Logger de température** : il est placé dans l'armoire frigorifique, il relève toutes les 15 minutes la température de celle-ci, et l'envoie au PC.
- Le récepteur radio (**clé RF-to-USB**) : c'est le lien entre le PC et le Logger. Elle permet la communication radio. Elle est connectée sur un port USB du PC.
- Le **RF Monitor** : il s'agit du logiciel installé sur PC. Il permet d'afficher en permanence sur le PC la température de l'armoire. Si celle-ci passe en dessous de 2°C ou au-dessus de 8°C, une alarme visuelle et sonore est déclenchée sur le PC. Le logiciel archive toutes les mesures reçues, il est ainsi possible d'imprimer régulièrement le tracé de la courbe de température de l'armoire.

Le Logger est équipé d'une mémoire interne. S'il ne parvient plus à communiquer avec le PC (le PC est éteint par exemple), il va stocker les mesures dans sa mémoire interne et les dater. Dès que le PC sera à nouveau allumé, il lui transmettra l'ensemble des mesures qu'il aura stocké, assurant ainsi une parfaite traçabilité de la température.



Courbe de température



Affichage température sur PC

## SPÉCIFICATIONS TECHNIQUES

### Logger Température

Précision :  $\pm 0.3$  °C  
Plage de mesure : -25°C à +60°C  
Fréquence de prise de mesure : 15 minutes  
Seuils d'alarme : 2°C et 8°C  
Autonomie : 2 ans, batterie remplaçable par l'utilisateur  
Portée : 30 mètres

### Clé RF-to-USB et logiciel RF Monitor

Compatibles Windows XP SP2 et Windows Vista