

newsteo kit farmacia

kit di sorveglianza di temperatura



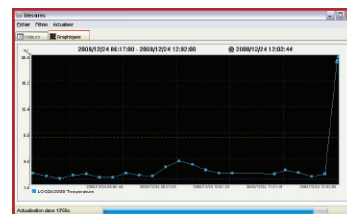
Molti medicine o vaccini conservati nelle farmacie richiedono di essere immagazzinato negli armadi refrigerati. Per garantire una vera tracciabilità della temperatura, Newsteo ha fatto un kit senza-filo di sorveglianza di temperatura.

PRESENTAZIONE DEL SISTEMA

Il kit è costituito da 3 elementi:

- IL Logger di temperatura: è messo nell'armadio refrigerato e rileva ogni 15 minuti la temperatura di questo. Poi trasferisce questa misura al PC;
- La chiave RF-to-USB: è il legame tra il PC e Logger. Permette la comunicazione radio. È collegata su un porto USB del PC
- Il RF monitor: è il software installato sul PC. Permette di vedere in modo permanente sull'PC la temperatura della credenza. Se questa passa sotto di 2°C o sopra 8°C, un allarme visivo e sonoro è iniziato sull'PC. Il software archivia tutte le misure ricevute, è così possibile stampare regolarmente la curva di temperatura del armadio refrigerato.

Il Logger ha una memoria interna. Se non riesce più a comunicare con il PC (il PC è spento ad esempio), conserverà le misure nella sua memoria interna e le daterà. Non appena il PC sarà nuovamente acceso, gli trasmetterà tutte le misure che avrà conservate.



Curva di temperatura



Visualizzazione temperatura su PC

CARATTERISTICHE TECNICHE

Logger Temperatura

Precisione : ± 0.3 °C

Misure : -25°C ... +60°C

Frequenza di presa di misura : 15 minuti

Soglie d'allarme : 2°C e 8°C

Autonomia : 2 anni, batteria sostituibile da parte dell'utente

Portata : 30 metri

Chiave RF-to-USB e software RF monitor

Compatibile Windows XP SP2 e Windows Vista