



# MÉTROLOGIE

- ▲ ÉTALONNAGE EN TEMPÉRATURE
- ▲ CARACTÉRISATION ENCEINTE OU VÉHICULE
- ▲ CARTOGRAPHIE D'ENTREPÔT

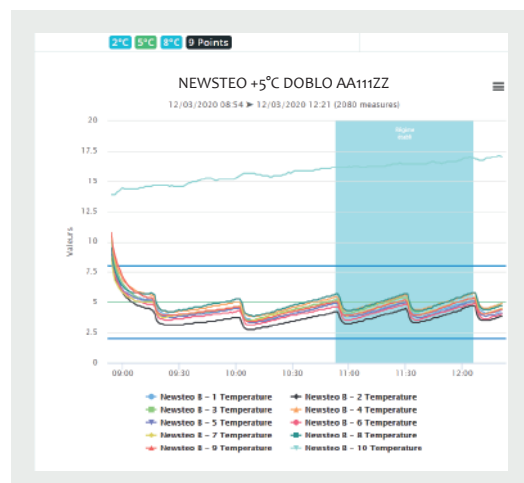


## Le laboratoire de métrologie Newsteo à votre service pour assurer qualité et conformité

Newsteo réalise l'étalonnage en température et en humidité de vos enregistreurs de marque Newsteo. Le laboratoire Newsteo est accrédité COFRAC étalonnages selon la norme NF EN ISO/IEC 17025 v.2017.

Newsteo propose également une solution unique pour vérifier la conformité de votre enceinte ou de votre véhicule réfrigéré, basée sur les exigences de la norme FD X15-140.

Pour les entrepôts, Newsteo propose un service de cartographie réalisé sur place.



## ▲ ÉTALONNAGE

Newsteo vous propose un service d'étalonnage et de vérification pour les data loggers Température et/ou Humidité.

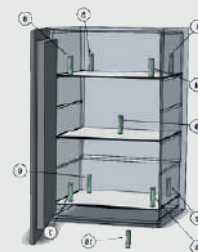
- Étalonnage COFRAC ou raccordé à un étalon COFRAC en température effectué dans le laboratoire Newsteo
- Étalonnage COFRAC en humidité effectué dans un laboratoire partenaire ou étalonnage raccordé à un étalon COFRAC en humidité effectué dans le laboratoire Newsteo



## ▲ CARACTÉRISATION D'ENCEINTE OU DE VÉHICULE BASÉE SUR LA NORME FD X15-140

**Qualifiez vous-mêmes vos enceintes** ou **vos véhicules** en bénéficiant de l'accompagnement de Newsteo. Cette solution permet de vérifier les performances de votre enceinte par rapport à vos exigences et de déterminer : homogénéité, stabilité, écart de consigne, erreur d'indication, temps de récupération de la température.

- Caractérisation en 9 points : jusqu'à 2m<sup>3</sup> de volume utile
- Caractérisation en 15 points : de 2 à 20m<sup>3</sup> de volume utile



Matériel fourni par Newsteo :  
Enregistreurs de température étalonnés COFRAC  
+ Passerelle CUB22 vers Cloud Newsteo

## ▲ ENTREPÔT : ANALYSE APPROFONDIE DE TYPE CARTOGRAPHIE

Newsteo effectue un **diagnostic complet** des performances de vos **zones de stockage** sous température dirigée :

- 50 à 100 capteurs de température déployés
- Suivi des mesures sur plusieurs semaines

A la fin de l'audit, Newsteo remet un rapport complet, incluant ses préconisations et conseils si des problèmes sont décelés.



## ▲ NOS RÉFÉRENCES

**arvato**  
BERTELSMANN

**STAR SERVICE**  
HEALTHCARE

**BIESSEN**  
Pharma

**WELCOOP**

**newsteo**  
Wireless Monitoring

### I Siège social

93 Avenue des Sorbiers, ZI Athelia IV  
13600 La Ciotat, France

### I Newsteo France

Tel: +33 484 83 05 44